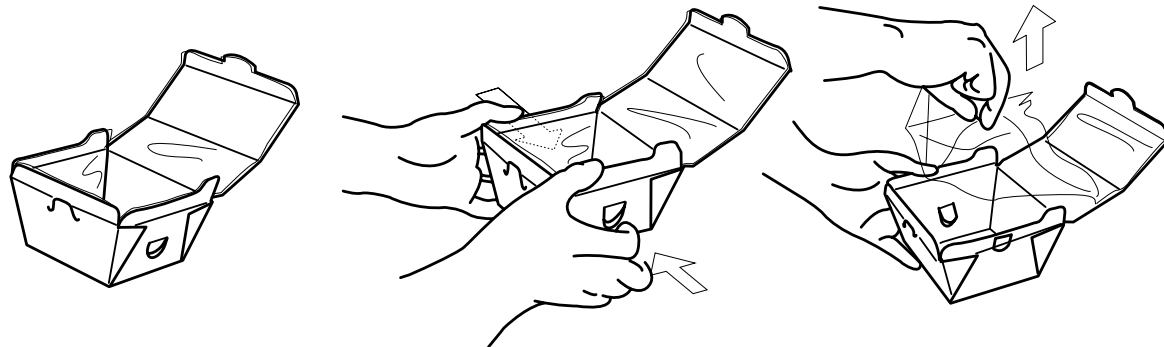


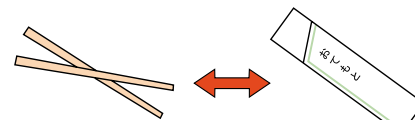
切込み口から
分別するもの。

イ〜コ ちょっとECOとませんか？ 食後のトレーは剥して開いてリサイクル 紙トレーは紙回収専用ボックスへ

■食べ終わった後のパッケージ 1 矢印の穴の所（2ヶ所）を内側に押し込み内側の薄紙を浮かせます。 2 内側の薄紙を引っばりはがしとって下さい

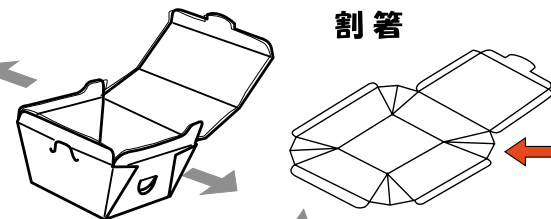


パッケージを伸ばして平板に解体します。



割箸

割箸袋



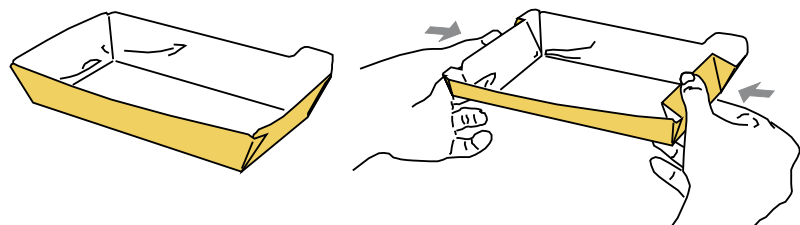
本体



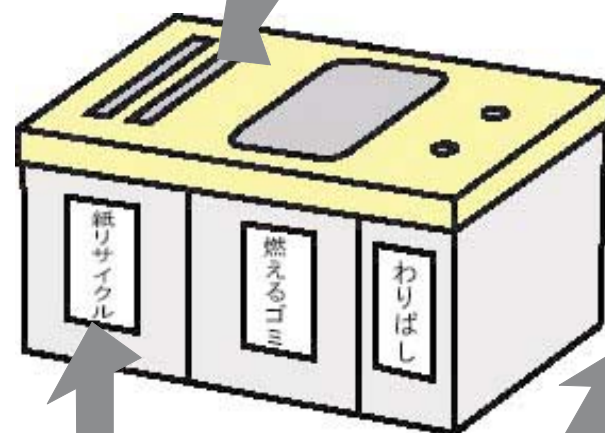
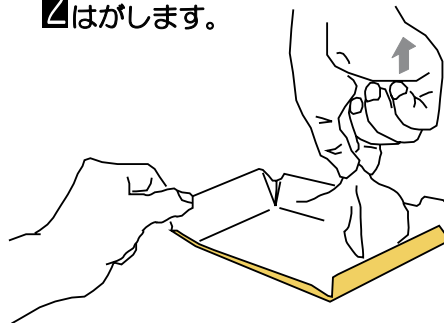
生ゴミフィルム

トレーの展開後に
分別するもの。

■食べ終わった後のパッケージ 1 矢印の所（2ヶ所）を内側に押し込みます。



2 内側の薄紙を引っばりはがします。



可燃
ゴミ

生ゴミ
フィルム